

Habito[®]

STERKER OP ALLE VLAKKEN



ONTDEK DE NIEUWE
GENERATIE GYPROC WANDEN!

HALLO HABITO



EEN WAND VOOR BOUWERS



Hoogste stootbestendigheid
(Brinell hardheid: 40 N/mm²)



Aanpasbaar geluidsccomfort
(31 - 63 dB)



Laagste milieubelasting
(schaduwkosten)



Inbraakwerendheidsklasse 2
(WK2) en 3 (WK3)

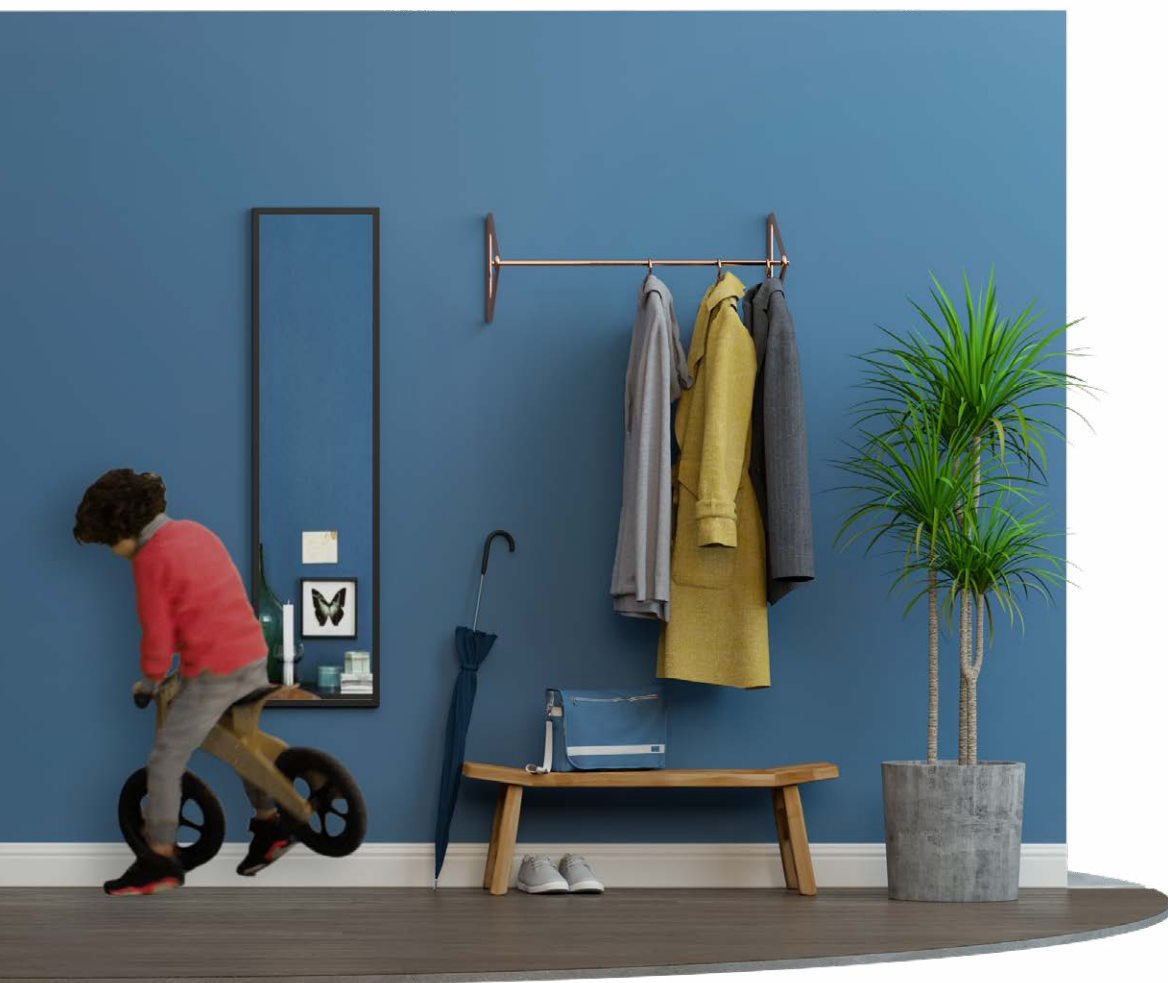


Levenslange garantie op
prestaties met GyprocGarant



Habito® H voor natte ruimtes
met een tijdelijke vochtbelasting

Maak kennis met een innovatie van wereldformaat: een wand die niet alleen duurzaam en toekomstbestendig is, maar ook geluidsisolerend, stootbestendig, massief en inbraakwerend. Zeg hallo tegen HABITO®. Eén compleet systeem dat de prestaties van alle bestaande binnenwanden overtreft en waarbij rekening is gehouden met de wensen en eisen van alle partijen in de bouwkolom. HABITO® is sterker op alle vlakken!



EEN MASSIEVE MUUR VOOR BEWONERS



Extreem stootbestendig



Klinkt en voelt massief



Draagkracht 30 kg/schroef



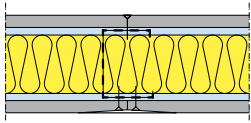
Geen pluggen nodig



Hoge geluidsisolatie



Blijvend scheurvrij



HABITO SCHEIDINGSWAND

enkel skelet
enkel beplaat

WANDTYPE	GELUIDS- ISOLATIE R_w (dB)	GELUIDS- ISOLATIE $D_{nT,A,k}$ (dB)●	MINERALE WOL (mm)	BRAND- WERENDHEID (minuten)	MAXIMALE WANDHOOGTE l.c.m. genoemde brandwerendheid (mm)	WANDHOOGTE Toepassings- gebied 1 (mm)	WANDHOOGTE Toepassings- gebied 2 (mm)	GYPROC STOOT- VASTHEID Schaal 1-7
GF 70 HT/1.45.1	38	31	-	30	2600	2600	-	↗↗↗↗↗↗
GF 70 HT/1.45.1.A	45	36	Isover glaswol 40	30	2600	2600	-	↗↗↗↗↗↗
GF 75 HT/1.50.1	38	31	-	30	3000	3000	2750	↗↗↗↗↗↗
GF 75 HT/1.50.1.A	46	37	Isover glaswol 40	30	3000	3000	2750	↗↗↗↗↗↗
GF 100 HT/1.75.1	40	33	-	30	4500	4500	3750	↗↗↗↗↗↗
GF 100 HT/1.75.1.A	50	43	Isover glaswol 60	30	4500	4500	3750	↗↗↗↗↗↗
GF 100 HT/1.75.1.A	50	43	steenwol 60 (35 kg/m ³)	60	4500	4500	3750	↗↗↗↗↗↗
GF 125 HT/1.100.1	45	38	-	30	5000	5000	4250	↗↗↗↗↗↗
GF 125 HT/1.100.1.A	52	44	Isover glaswol 75	30	5000	5000	4250	↗↗↗↗↗↗
GF 125 HT/1.100.1.A	52	44	steenwol 80 (35 kg/m ³)	60	5000	5000	4250	↗↗↗↗↗↗

● Er is hierbij uitgegaan van een veel voorkomend praktijkverlies van 5 dB.

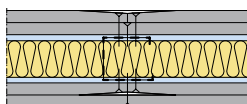
Pas HABITO® H toe in ruimtes met een tijdelijke vochtbelasting.

HABITO SCHEIDINGSWAND

ENKEL SKELET ENKEL BEPLAAT

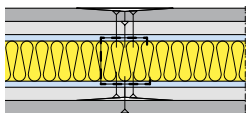
HABITO SCHEIDINGSWAND ENKEL SKELET DUBBEL BEPLAAT

WANDTYPE	GELUIDS- ISOLATIE R_w (dB)	GELUIDS- ISOLATIE $D_{nT,A,k}$ (dB) [●]	MINERALE WOL (mm)	BRAND- WERENDHEID (minuten)	MAXIMALE WANDHOOGTE l.c.m. genoemde brandwerendheid (mm)	WANDHOOGTE Toepassings- gebied 1 (mm)	WANDHOOGTE Toepassings- gebied 2 (mm)	GYPROC STOOT- VASTHEID Schaal 1-7
GF 100 HT/2.50.2	47	40	-	90	4000	4000	3500	↗↗↗↗↗↗↗
GF 100 HT/2.50.2.A	56	48	Isover glaswol 40	90	4000	4000	3500	↗↗↗↗↗↗↗
GF 100 HT/2.50.2.A - WK2 [●]	54	46	Isover glaswol 40	90	4000	4000	3500	↗↗↗↗↗↗↗
GF 100 HT/2.50.2.A - WK3 [●]	52	44	Isover glaswol 40	90	4000	4000	3500	↗↗↗↗↗↗↗
GF 125 HT/2.75.2	50	43	-	120	4850	5500	5000	↗↗↗↗↗↗↗
GF 125 HT/2.75.2.A	60	53	Isover glaswol 60	120	4850	5500	5000	↗↗↗↗↗↗↗
GF 125 HT/2.75.2.A - WK 2 [●]	58	51	Isover glaswol 60	120	4850	5500	5000	↗↗↗↗↗↗↗
GF 125 HT/2.75.2.A - WK3 [●]	56	49	Isover glaswol 60	120	4585	5500	5000	↗↗↗↗↗↗↗
GF 150 HT/2.100.2	51	44	-	120	5500	6500	5750	↗↗↗↗↗↗↗
GF 150 HT/2.100.2.A	61	53	Isover glaswol 75	120	5500	6500	5750	↗↗↗↗↗↗↗
GF 150 HT/2.100.2.A - WK2 [●]	59	51	Isover glaswol 75	120	5500	6500	5750	↗↗↗↗↗↗↗
GF 150 HT/2.100.2.A - WK3 [●]	57	49	Isover glaswol 90	120	5500	6500	5750	↗↗↗↗↗↗↗



**HABITO
SCHEIDINGSWAND**
enkel skelet
dubbel beplaat

- Er is hierbij uitgegaan van een veel voorkomend praktijkverlies van 5 dB.
 - Inbraakwerend: voorzien van SKG IKOB conformiteitsverklaring.
- Pas HABITO® H toe in ruimtes met een tijdelijke vochtbelasting.



HABITO SCHEIDINGSWAND

enkel skelet
dubbel beplaat
(ECO)

WANDTYPE	GELUIDS- ISOLATIE R_w (dB)	GELUIDS- ISOLATIE $D_{nT,A,k}$ (dB) [●]	MINERALE WOL (mm)	BRAND- WERENDHEID (minuten)	MAXIMALE WANDHOOGTE l.c.m. genoemde brandwerendheid (mm)	WANDHOOGTE Toepassings- gebied 1 (mm)	WANDHOOGTE Toepassings- gebied 2 (mm)	GYPROC STOOT- VASTHEID Schaal 1-7
GF 100 ECO HT/2.50.2	46	38	-	60	4000	4000	3500	↗↗↗↗↗↗↗
GF 100 ECO HT/2.50.2.A	54	46	Isover glaswol 40	60	4000	4000	3500	↗↗↗↗↗↗↗
GF 125 ECO HT/2.75.2	48	41	-	60	5500	5500	5000	↗↗↗↗↗↗↗
GF 125 ECO HT/2.75.2.A	58	50	Isover glaswol 60	90	5500	5500	5000	↗↗↗↗↗↗↗
GF 150 ECO HT/2.100.2	49	42	-	60	6500	6500	5750	↗↗↗↗↗↗↗
GF 150 ECO HT/2.100.2.A	59	52	Isover glaswol 75	90	6480	6500	5750	↗↗↗↗↗↗↗

● Er is hierbij uitgegaan van een veel voorkomend praktijkverlies van 5 dB.

Pas HABITO® H toe in ruimtes met een tijdelijke vochtbelasting.

HABITO SCHEIDINGSWAND

ENKEL SKELET
DUBBEL BEPLAAT
(ECO)

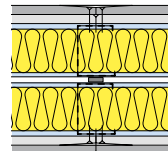
HABITO SCHEIDINGSWAND

DUBBEL SKELET DUBBEL BEPLAAT (ECO)

WANDTYPE	GELUIDS- ISOLATIE R_w (dB)	GELUIDS- ISOLATIE $D_{nT,A,k}$ (dB)•	MINERALE WOL (mm)	BRAND- WERENDHEID (minuten)	MAXIMALE WANDHOOGTE l.c.m. genoemde brandwerendheid (mm)	WANDHOOGTE Toepassings- gebied 1 (mm)	WANDHOOGTE Toepassings- gebied 2 (mm)	GYPROC STOOT- VASTHEID Schaal 1-7
GF 145 ECO HT/2.45*45.2.A	59	48	Isover glaswol 40	60	4000	4500	4000	↗↗↗↗↗↗↗
GF 145 ECO HT/2.45*45.2.AA	63	54	2x Isover glaswol 40	60	4000	4500	4000	↗↗↗↗↗↗↗
GF 155 ECO HT/2.50*50.2.A	58	48	Isover glaswol 40	60	4000	4500	4000	↗↗↗↗↗↗↗
GF 155 ECO HT/2.50*50.2.AA	63	54	2x Isover glaswol 40	60	4000	4500	4000	↗↗↗↗↗↗↗
GF 205 ECO HT/2.75*75.2.A	63	56	Isover glaswol 60	60	4000	6000	5500	↗↗↗↗↗↗↗
GF 205 ECO HT/2.75*75.2.AA	66	59	2x Isover glaswol 60	60	4000	6000	5500	↗↗↗↗↗↗↗
GF 255 ECO HT/2.100*100.2.A	65	58	Isover glaswol 75	60	5000	6500	6000	↗↗↗↗↗↗↗
GF 255 ECO HT/2.100*100.2.AA	67	60	2x Isover glaswol 75	60	5000	6500	6000	↗↗↗↗↗↗↗

• Er is hierbij uitgegaan van een veel voorkomend praktijkverlies van 5 dB.

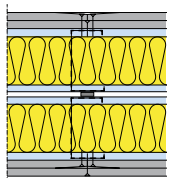
Pas HABITO® H toe in ruimtes met een tijdelijke vochtbelasting.



**HABITO
SCHEIDINGSWAND**
dubbel skelet
dubbel beplaat
(ECO)

HABITO SCHEIDINGSWAND DUBBEL SKELET DUBBEL BEPLAAT

WANDTYPE	GELUIDS- ISOLATIE R_w (dB)	GELUIDS- ISOLATIE $D_{nT,A,K}$ (dB) [●]	MINERALE WOL (mm)	BRAND- WERENDHEID (minuten)	MAXIMALE WANDHOOGTE l.c.m. genoemde brandwerendheid (mm)	WANDHOOGTE Toepassings- gebied 1 (mm)	WANDHOOGTE Toepassings- gebied 2 (mm)	GYPROC STOOT- VASTHEID Schaal 1-7
GF 145 HT/2.45*45.2.A	60	49	Isover glaswol 40	60	4000	4500	4000	↗↗↗↗↗↗↗
GF 145 HT/2.45*45.2.AA	65	56	2x Isover glaswol 40	60	4000	4500	4000	↗↗↗↗↗↗↗
GF 155 HT/2.50*50.2.A	60	50	Isover glaswol 40	60	4000	4500	4000	↗↗↗↗↗↗↗
GF 155 HT/2.50*50.2.A - WK2 [●]	60	50	Isover glaswol 40	60	4000	4500	4000	↗↗↗↗↗↗↗
GF 155 HT/2.50*50.2.A - WK3 [●]	58	48	Isover glaswol 40	60	4000	4500	4000	↗↗↗↗↗↗↗
GF 155 HT/2.50*50.2.AA	65	57	2x Isover glaswol 40	60	4000	4500	4000	↗↗↗↗↗↗↗
GF 155 HT/2.50*50.2.AA - WK2 [●]	65	57	2x Isover glaswol 40	60	4000	4500	4000	↗↗↗↗↗↗↗
GF 155 HT/2.50*50.2.AA - WK3 [●]	66	57	2x Isover glaswol 40	60	4000	4500	4000	↗↗↗↗↗↗↗
GF 205 HT/2.75*75.2.A	66	59	Isover glaswol 60	60	4000	6000	5500	↗↗↗↗↗↗↗
GF 205 HT/2.75*75.2.A - WK 2 [●]	66	59	Isover glaswol 60	60	4000	6000	5500	↗↗↗↗↗↗↗
GF 205 HT/2.75*75.2.A - WK 3 [●]	66	59	Isover glaswol 60	60	4000	6000	5500	↗↗↗↗↗↗↗
GF 205 HT/2.75*75.2.AA	69	62	2x Isover glaswol 60	60	4000	6000	5500	↗↗↗↗↗↗↗
GF 205 HT/2.75*75.2.AA - WK 2 [●]	69	62	2x Isover glaswol 60	60	4000	6000	5500	↗↗↗↗↗↗↗
GF 205 HT/2.75*75.2.AA - WK 3 [●]	69	62	2x Isover glaswol 60	60	4000	6000	5500	↗↗↗↗↗↗↗
GF 255 HT/2.100*100.2.A	68	61	Isover glaswol 75	60	5000	6500	6000	↗↗↗↗↗↗↗
GF 255 HT/2.100*100.2.A - WK2 [●]	68	61	Isover glaswol 75	60	5000	6500	6000	↗↗↗↗↗↗↗
GF 255 HT/2.100*100.2.A - WK3 [●]	68	61	Isover glaswol 90	60	5000	6500	6000	↗↗↗↗↗↗↗
GF 255 HT/2.100*100.2.AA	70	63	2x Isover glaswol 75	60	5000	6500	6000	↗↗↗↗↗↗↗
GF 255 HT/2.100*100.2.AA - WK2 [●]	70	63	2x Isover glaswol 75	60	5000	6500	6000	↗↗↗↗↗↗↗
GF 255 HT/2.100*100.2.AA - WK3 [●]	70	63	2x Isover glaswol 90	60	5000	6500	6000	↗↗↗↗↗↗↗



HABITO
SCHEIDINGSWAND
dubbel skelet
dubbel beplaat

- Er is hierbij uitgegaan van een veel voorkomend praktijkverlies van 5 dB.
 - Inbraakwerend: voorzien van SKG IKOB conformiteitsverklaring.
- Pas HABITO® H toe in ruimtes met een tijdelijke vochtbelasting.

BOUWSTENEN HABITO WAND

1. OPBOUW SKELET

Gyproc Metal Stud® profielen zorgen voor een goede en uiterst stabiele constructie van de wand. Hierdoor is de wand snel, makkelijk en eenvoudig te monteren.



2. BEPLATEN

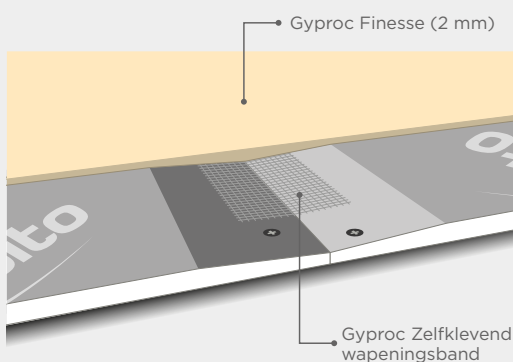
HABITO® platen worden bevestigd met Gyproc HABITO® Schroeven op het Metal Stud® frame.



3. NAADAFWERKING

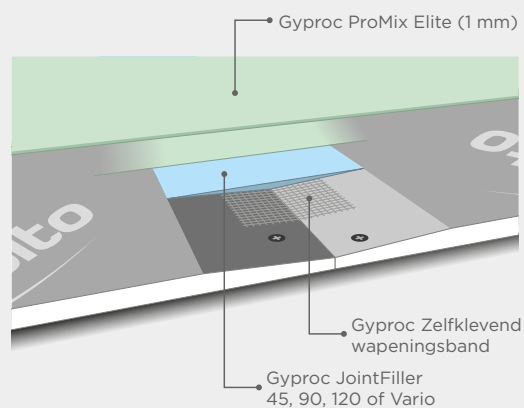
Afwerkingsniveau A

Premium sausklaar



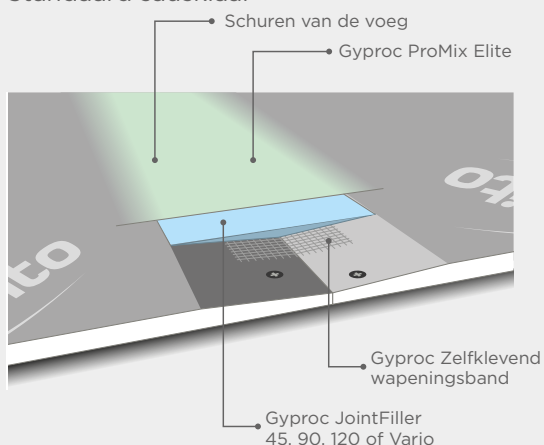
Afwerkingsniveau A

Premium sausklaar



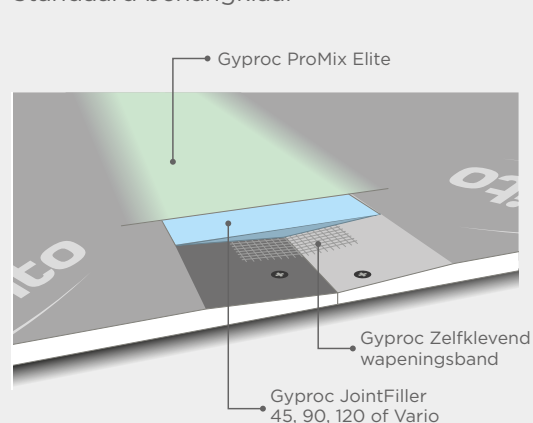
Afwerkingsniveau B

Standaard sausklaar



Afwerkingsniveau C

Standaard behangklaar



4. HOEKAFWERKING

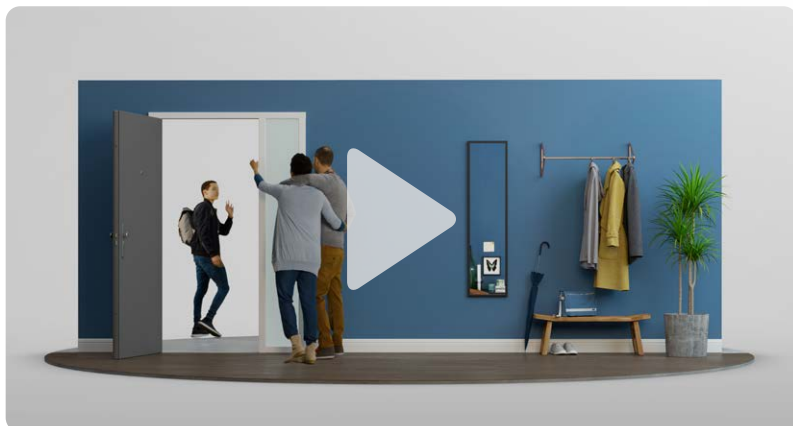
Uitwendige hoeken afwerken:

- Gyproc HABITO® corners
Uitwendige hoeken zeer stootvast en strak afwerken.
- Gyproc AquaBead corners
Uitwendige hoeken zéér snel, strak en stootvast afwerken.



Kleuren zijn ter illustratie. In werkelijkheid is dit wit.

In 2 minuten alle voordelen
van de HABITO® wand zien?
Bekijk de HABITO 360° movie
op gyproc.nl/habito




SAINT-GOBAIN

Saint-Gobain Gyproc Nederland

Postbus 73
4130 EB Vianen
Tel: 0347 - 325 100
E-mail: info@gyproc.nl
www.gyproc.nl/habito

Voor meer informatie of projectadvies: neem contact op met uw Gyproc adviseur of de Gyproc Helpdesk (helpdesk@gyproc.nl, tel: 0347 - 325 165)

De informatie in deze brochure is met grote zorgvuldigheid samengesteld en is enkel bedoeld als algemene richtlijn voor de gebruiker. De verstrekte informatie wordt te goeder trouw gegeven en hieraan kunnen geen rechten worden ontleend. Saint-Gobain Gyproc Nederland aanvaardt geen aansprakelijkheid met betrekking tot de gegeven informatie of enige toepassing daarvan. Elke toepassing in de praktijk is afhankelijk van de ter plaatse geldende omstandigheden. Wijzigingen voorbehouden, juni 2020.